

MK 1 - Medjuspratna konststrukcija

1. Parket
2. Cementna kosuljica
3. Zvučni izolator
3. Fert M.K.
4. Malter

MK 2 - Tavanica

1. Termoizolacija
2. Parna brana
3. Fert MK
3. Malter

MK 3 - Medjuspratna konstrukcija iznad podruma

1. Keramičke pločice u sloju lepka
2. Cementni estrih 5 cm
3. Stropor 5cm
4. Fert MK
5. Stropor 10cm
6. Malter

MK 4 - Terasa

1. Keramičke pločice u sloju lepka
2. Cementni estrih 5 cm
3. Fert MK
4. Malter d=2cm

MK 5 - Ploča spoljna (kolski prolaz)

1. Beton kocke
2. Rizla
3. Hidroizolacija
4. AB ploča d=20cm

ST 1 - Stepenice

1. Granitna keramika d=1cm
2. Cementna kosuljica d=4cm
3. AB ploča
4. Malter d=1,5cm

PT 1 - Pod na tlu (temeljna ploča)

1. Ferobeton d=5 cm
2. AB ploča d=50 cm
3. Mješav beton d=5 cm
4. Hidroizolacija
5. Mješav beton d=5 cm
6. Tampon sloj - šljunak d=15 cm

PT 2 - Pod na tlu (garaža)

1. Ferobeton d=5 cm
2. AB ploča d=20 cm
3. Mješav beton d=5 cm
4. Hidroizolacija
5. Mješav beton d=5 cm
6. Tampon sloj - šljunak d=15 cm

KK 1 - Kos krov

1. Lim
2. Hidroizolacija
3. Daščana podloga
4. Rožnjače
5. Nosača drvena konstrukcija

O.V. Olučna vertikala

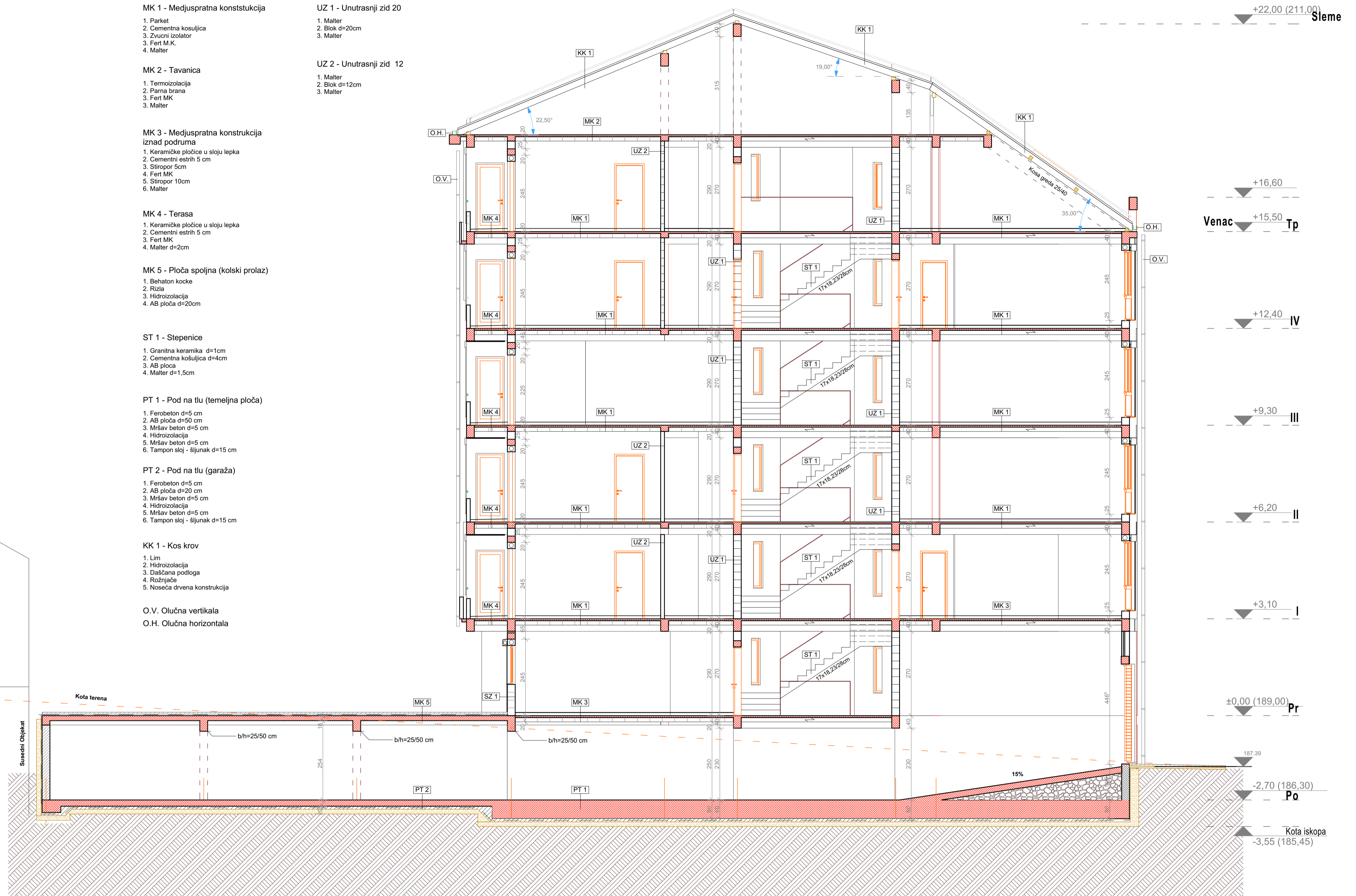
O.H. Olučna horizontala

UZ 1 - Unutrasnji zid 20

1. Malter
2. Blok d=20cm
3. Malter

UZ 2 - Unutrasnji zid 12

1. Malter
2. Blok d=12cm
3. Malter



(PGD) PROJEKAT ARHITEKTURE



PODUŽNI PRESEK P1

list br. 11

R 1:75

stručni saradnik:
Marko Milovanović, m.inž.arh.

stambeni objekat
kategorija "B"

klasifikacioni broj 112221

lokacija:
Ul. Cara Lazara, br. 12

k.p. br.2894 K.O. Kragujevac 3

investitor:
Antić Investicije Konsalting d.o.o

projektni biro "IMPRA"

Kragujevac

januar, 2017.