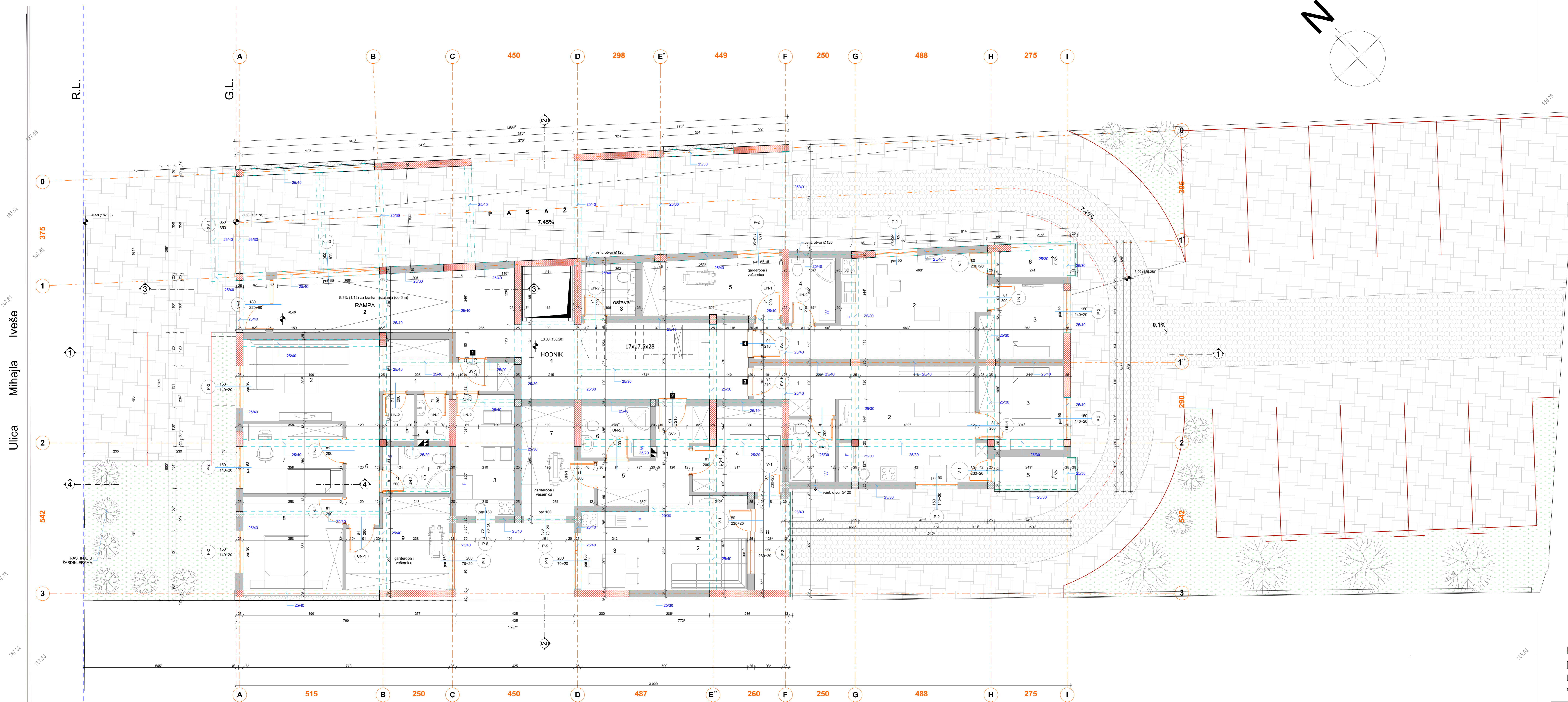
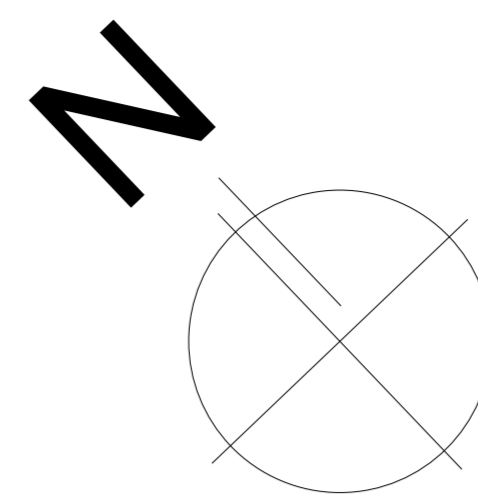


Ulica Mihajla Iveše



stan br. 1		
1	hodnik	7.02 m ²
2	dnevni boravak	14.34 m ²
3	kuhinja i tpezarija	9.20 m ²
4	WC	1.88 m ²
5	ostava	1.86 m ²
6	degažman	4.50 m ²
7	soba	8.95 m ²
8	soba	11.98 m ²
9	garderoba i vešernica	10.93 m ²
10	wc i kupatilo	4.13 m ²
(građevinska mera) stan "1" ukupno:		74.79 m²
(-3% na materisanje) stan "1" ukupno:		72.55 m²

stan br. 2		
1	hodnik	4.79 m ²
2	dnevni boravak	12.30 m ²
3	kuhinja i tpezarija	6.84 m ²
4	soba	8.71 m ²
5	degažman	3.30 m ²
6	wc i kupatilo	4.62 m ²
7	garderoba i vešernica	8.65 m ²
8	terasa	4.60 m ²
(građevinska mera) stan "2" ukupno:		53.81 m²
(-3% na materisanje) stan "2" ukupno:		52.20 m²

stan br. 3		
1	hodnik	4.65 m ²
2	dnevni boravak	21.16 m ²
3	soba	9.14 m ²
4	wc i kupatilo	3.75 m ²
5	terasa	3.74 m ²
(građevinska mera) stan "3" ukupno:		42.44 m²
(-3% na materisanje) stan "3" ukupno:		41.17 m²

stan br. 4		
1	hodnik	3.94 m ²
2	dnevni boravak	19.16 m ²
3	soba	7.90 m ²
4	wc i kupatilo	3.89 m ²
5	garderoba i vešernica	10.26 m ²
6	terasa	3.67 m ²
(građevinska mera) stan "4" ukupno:		48.82 m²
(-3% na materisanje) stan "4" ukupno:		47.36 m²

1	hodnik	27.53 m ²
2	rampa	13.54 m ²
3	ostava	3.65 m ²
zajedničke prostorije ukupno:		44.72 m²
(-3% na materisanje) ukupno:		43.38 m²
pasaž		69.67 m ²

P(neto) stanova:		213.28 m²
P(neto) zajedničkih prostorija:		43.38 m²
P(neto) prizemlja:		256.66 m²
P(bruto) prizemlja:		382.78 m²

- LEGENDA:**
- ARMIRANO BETONSKA SEIZMIČKA PLATNA d=15 i 25cm
 - FASADNI ZID (KLIMA BLOK) d=25cm
 - PREGRADNI ZID (KLIMA BLOK) d=20 i 25cm
 - PREGRADNI ZID (KLIMA BLOK) d=10cm

Investitor: "Arvić Investicije Konsalting" d.o.o. Kragujevac
 objekat: Stambeni objekat - kategorija V (klasifikacioni broj 112213)
 lokacija: k.p. br. 3553 K.O. Kragujevac 3
 projekat: "Summerhill" studio Kragujevac
 mart 2015.
 priprema: **OSNOVA PRIZEMLJA** R 1:50
 arh. Miroslav Jević, dipl. inž. arh.
 broj licence 300 E614 07